

# Comment réaliser un t-shirt sans patron ?

(Traduction du tuto anglais extrait du site It's always autumn)



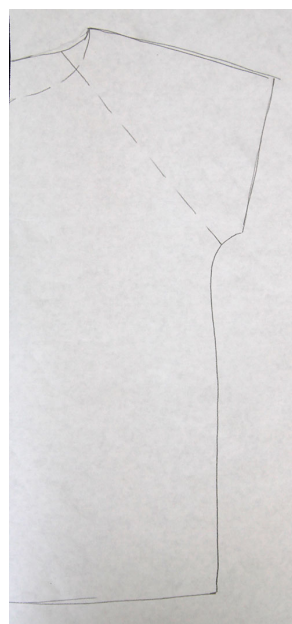
Rien de plus simple ! Récupérez un t-shirt que vous avez déjà dans la taille de celui que vous souhaitez réaliser (un modèle que porte actuellement votre enfant, et non celui de l'année dernière ! Le t-shirt taille 40 qui vous va si bien et pas le taille 36 dans lequel vous aimeriez à nouveau rentrer...).

Prenez du papier à patron (ou du papier calque ou du papier à cuisson) et placez le t-shirt dessus. Le bord du papier doit passer exactement au milieu du t-shirt.

Tracez le contour de la chemise comme vous pouvez le voir sur la photo ci-dessous.

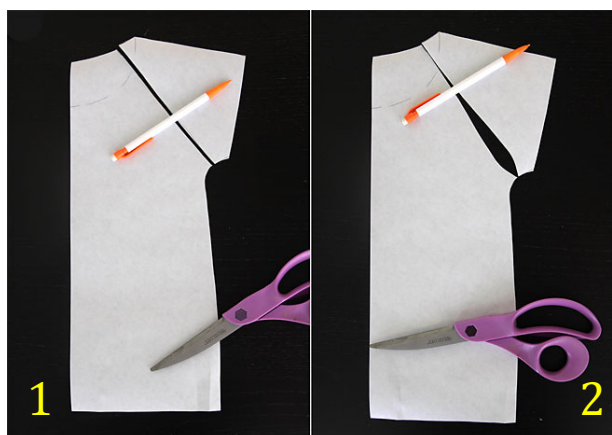


Pour la manche, faites une ligne droite à partir de l'encolure jusqu'en haut de l'épaule. Pour l'ouverture de la manche, elle est ici un peu plus grande que celle du modèle parce que le t-shirt utilisé a les manches resserrées.



Une fois que vous avez retiré le t-shirt de votre feuille, vous aurez la base du t-shirt que vous allez coudre. Au niveau de l'encolure, dessinez une courbe légèrement inférieure pour le devant du t-shirt. Tracez aussi une ligne droite de l'aisselle à l'encolure comme sur l'image ci-contre.

Coupez ensuite le patron sur la ligne aisselle-cou (photo 1 ci-dessous).



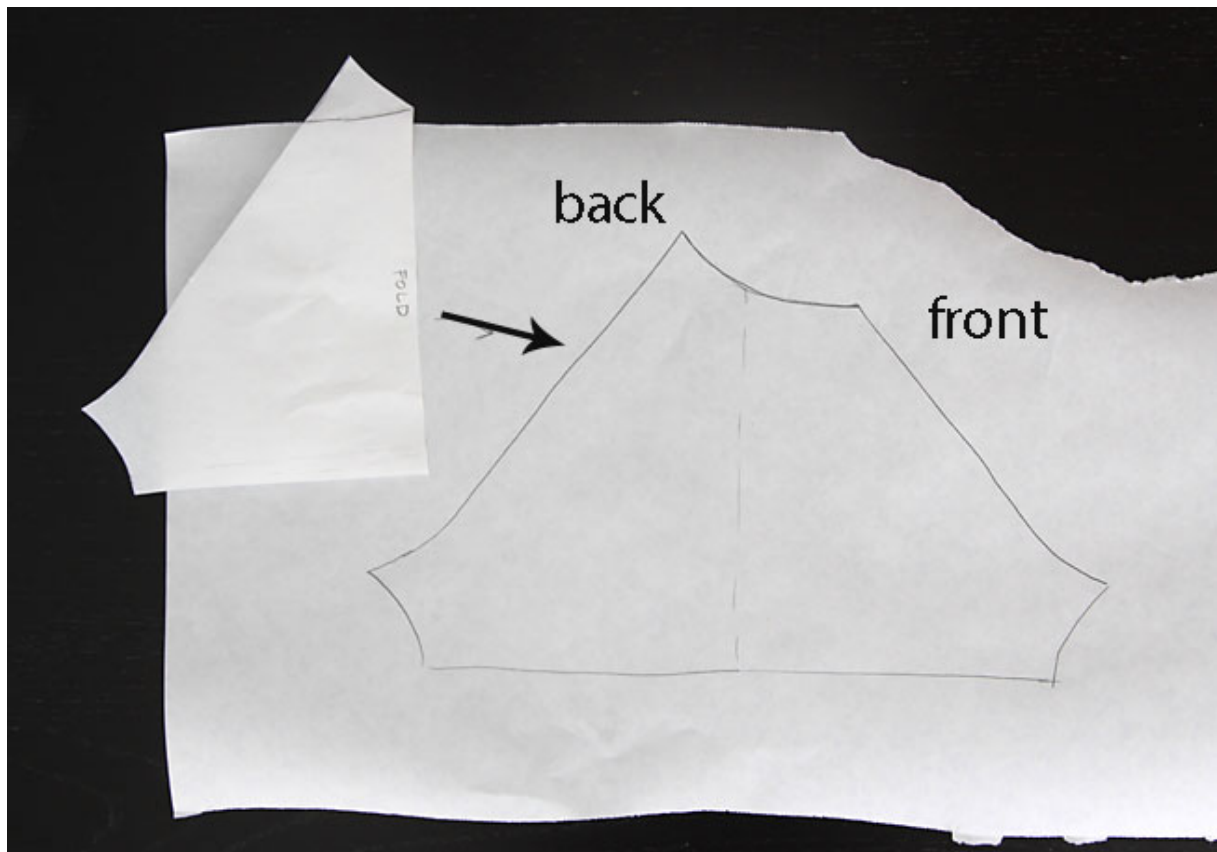
L'étape d'après (photo 2) est facultative, mais cela permet d'avoir un meilleur ajustement. Il faut couper une très légère courbe au niveau de la ligne cou/aisselle comme sur la photo 2.

Prenez chacune des 2 pièces du patron et ajoutez tout autour 1 cm de marge de couture. Le col y compris, c'est une erreur sur la photo !

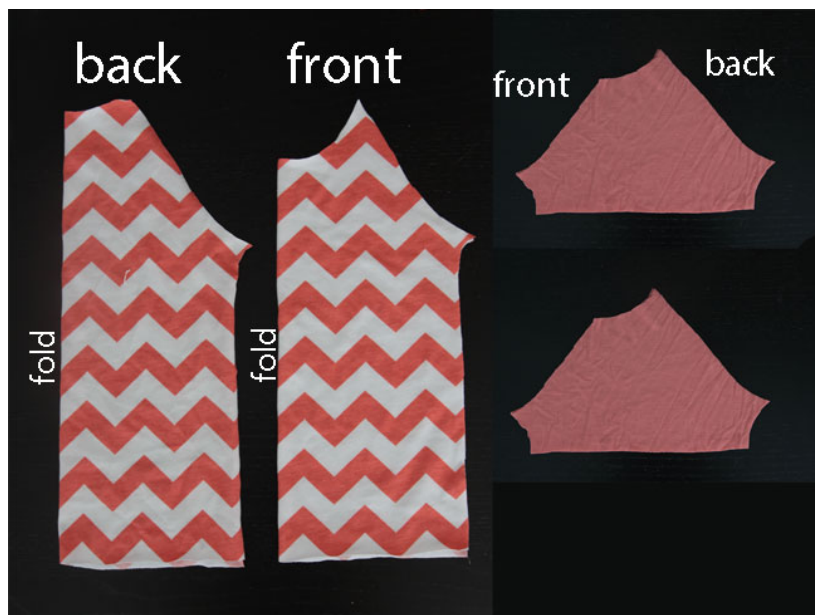
Découpez les 2 pièces du nouveau patron, jetez celles du 1<sup>er</sup> patron (ça évitera de vous tromper par la suite...).

Une dernière étape avant de finir le patron : préparer le patron de la manche complète (la manche dépliée).

Pour cela, tracez le contour de la pièce de patron de la manche (en mettant la partie épaule au milieu, au pli - inscription « fold » sur la photo ci-dessous). Puis retournez cette pièce et tracez à nouveau autour pour obtenir une manche complète. Le trait au milieu du schéma ci-dessous correspond à l'épaule du t-shirt. Sur un côté de cette pièce de patron, tracez l'encolure dos (supérieure) et de l'autre côté tracez l'encolure avant (inférieure). Pensez à ajouter une marge de 1 cm pour un ourlet si vous ne l'avez pas déjà fait.



Maintenant vous pouvez couper vos tissus ! Coupez une pièce avant, une pièce arrière (au pli) comme indiqué ci-dessous. N'oubliez pas que la pièce arrière (« back » sur la photo) aura un décolleté plus important. Coupez ensuite les 2 manches en miroir.



Le plus dur est fait ! Ce t-shirt se coud très rapidement !

Commencez par déplier la pièce du dos et posez-la sur une table, endroit vers vous. Prenez ensuite une de vos manches et posez-la sur le haut droit du t-shirt, endroit contre endroit, comme le montre la photo ci-contre. Utilisez bien le plus grand côté de la manche. Cousez selon les pointillés jaunes de la photo.

Faites la même chose pour l'autre manche. Une fois les manches assemblées, votre t-shirt doit ressembler à cela :



Ensuite, faites correspondre la pièce avant du t-shirt avec les côtés avant de chaque manche (côtés les plus courts). Puis cousez-les, endroit contre endroit.

Une fois que les manches sont assemblées, vous pouvez épingler et coudre la pièce avant du t-shirt avec la pièce arrière au niveau des parties latérales (voir la photo ci-dessous).

Commencez la couture par le bas des manches, puis sous le bras et continuez sur le côté jusqu'en bas.



Retournez ensuite le t-shirt sur l'endroit, il doit ressembler à la photo de droite ci-dessus.

En dernier vous avez juste besoin de finir l'encolure, le bord des manches et le bas du t-shirt en réalisant un ourlet. Retrouvez ici la technique pour réaliser des ourlets parfaits avec du jersey : <http://www.itsalwaysautumn.com/2013/07/26/the-easy-tee-simplest-womens-t-shirt-ever.html>

En vidéo (et en français), c'est ici : <https://www.youtube.com/watch?v=VuABjtyRq5U>

Et voilà le t-shirt une fois terminé (et avec des manches grises pour mieux trancher avec le corail des motifs) :

