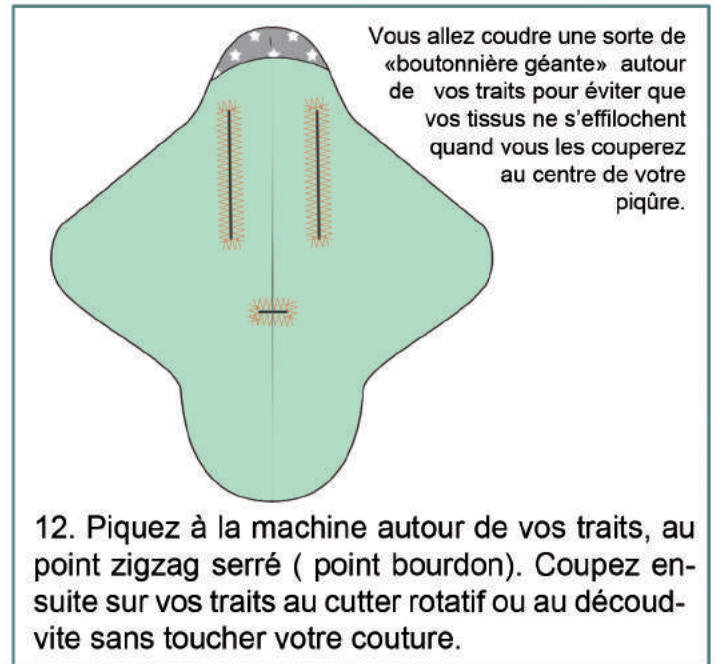
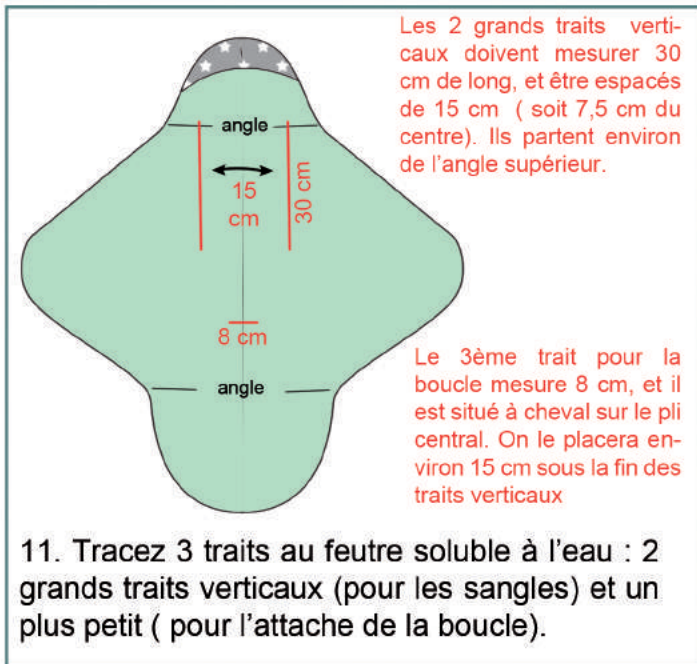
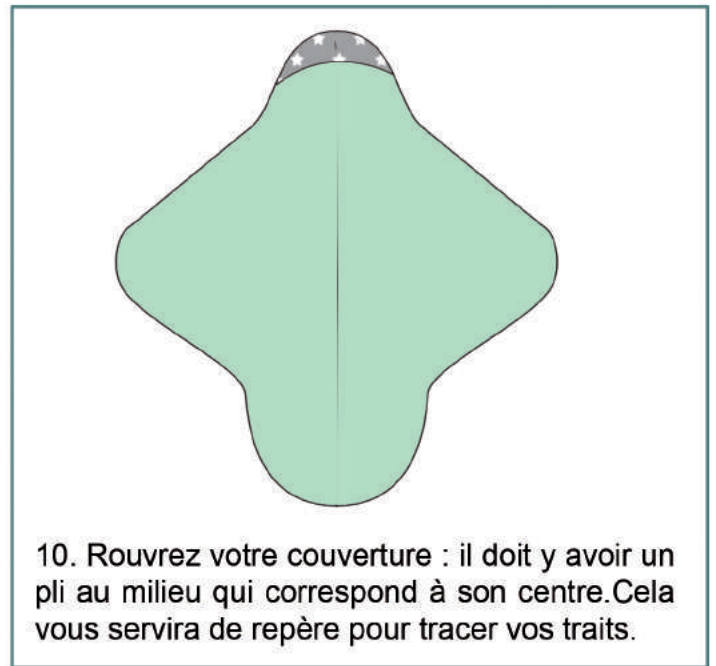
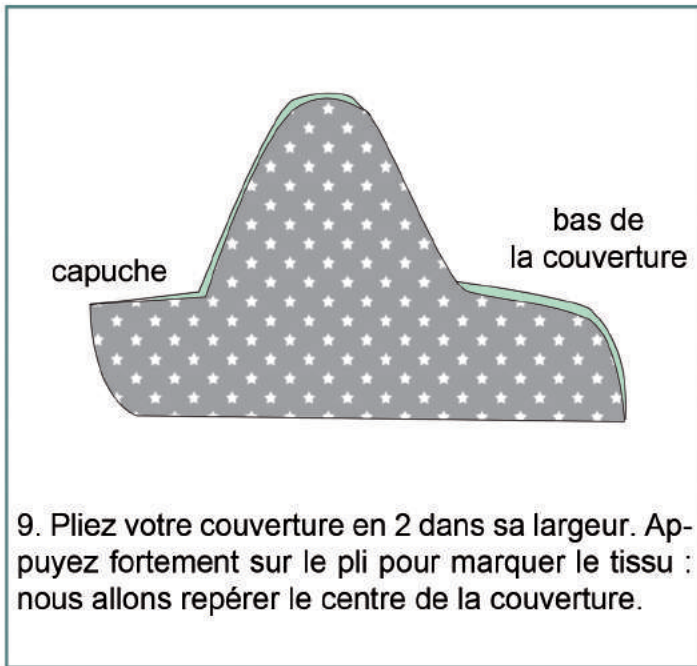
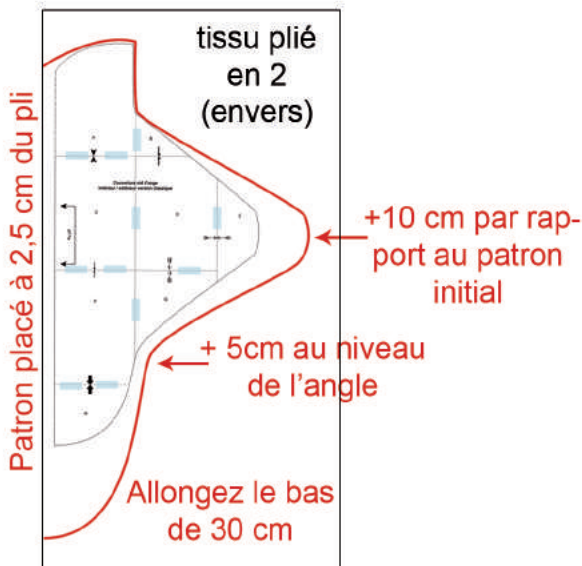


3. Pour les cosys, sièges-auto et poussettes



Comment adapter le patron pour un bébé jusqu'à 2 ou 3 ans ?



Il vous faut 1,40 m de chaque tissu en 130 cm de large minimum.

Reconstituez le patron initial, et placez-le à 2,5 cm du pli de votre tissu. Tracez le contour en extrapolant comme suit :

- + 10 cm au niveau des ailes
- + 5 cm au niveau de l'angle inférieur
- + 30 cm en bas de la couverture.

Utilisez le tissu ainsi découpé aux nouvelles mesures comme gabarit pour tracer et découper le second.

Vous obtiendrez une couverture qui sera utilisable pour les plus grands : jusqu'à 24/36 mois environ.